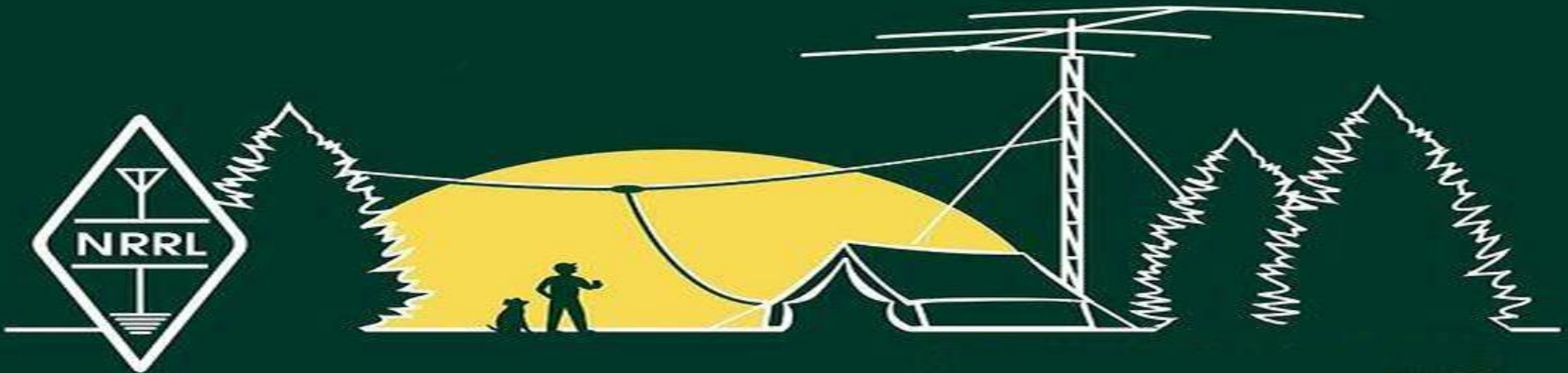


LA1FDG

LA1FDG FIELD DAY



LA40 , september 2014.

LA1GPA Bjørn Terje

LA1FDG



- LA1FDG består av noen titalls radioamatører som liker å kombinere radioamatørhobbyen med friluftsliv – og sosialt samvær.

- Vi samles på steder helt uten infrastruktur og bygger leir , reiser antennemaster og rigger det som trengs for en fieldday.

60°20'56.7"N 7°32'54.0"E

LA1FDG

- **Contest-delen av FD (med poengberegning etc) hindrer ingen i konsentrere seg om sosiale aktiviteter som leirbål og grilling.**
- **Det er rom for alle , fra fjellvante ressurspersoner med erfaring fra Røde Kors og nødsamband , til de mindre erfarne.**
Selv om de fleste nok har vært ute en tur før.
Alt fra fjelltelt til campingvogner – og overnatting i turisthytter i området.
Dagsbesøk er også mulig.
- **Rekruttering og motivasjon.**
Både av nye radioamatører og en vitamininnsprøytning for andre på «høstens vakreste eventyr».



LA1FDG , historie

- **LA1FDG er en radioamatørgruppe for alle radioamatører som interesserer seg for portabel og mobil amatørradio.**
- **LA1FDG deltar årlig i NRRLs Field Day som hvert år holdes den første helgen i september.**

LA1FDGs Field Day 2004 ble holdt på Haukelifjell, ca. 1000 moh.

LA1FDGs Field Day 2005 ble holdt på Jomfrunuten ved Finse, ca. 1425 moh.

LA1FDGs Field Day 2006 ble holdt ved Trondbu på Hardangervidda, ca 1300 moh.

LA1FDGs Field Day 2007 ble holdt ved Store Urevatn (1200 moh) i Bykle, øverst i Setesdalen.

LA1FDGs Field Day 2008 ble holdt på Listalandet (1 moh) i Farsund kommune.

LA1FDGs Field Day 2009 ble holdt på Haukelifjell, ca. 1000 moh.

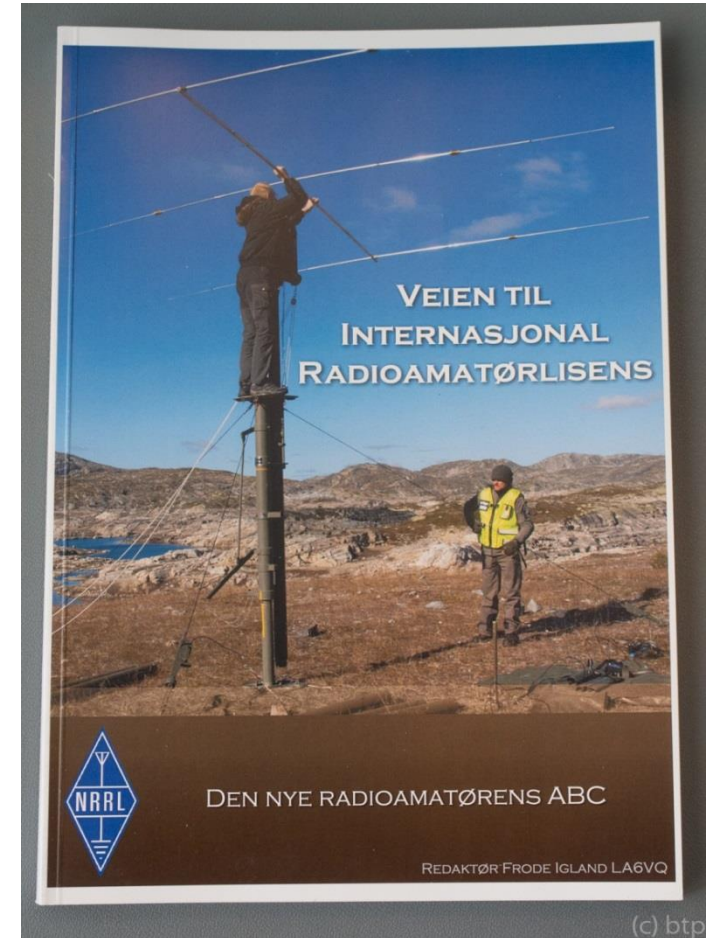
LA1FDGs Field Day 2010 ble holdt ved Store Urevatn (1200 moh) i Bykle, øverst i Setesdalen.

LA1FDGs Field Day 2011 skulle holdes på Gaustatoppen, men ble dessverre avlyst.

LA1FDGs Field Day 2012 ble holdt ved Store Urevatn (1200 moh) i Bykle, øverst i Setesdalen.

LA1FDG's Field Day 2013 ble holdt ved Haukeliseter (1000 moh) på Haukelifjell.

[kilde <https://www.facebook.com/groups/la1fdg/>]



Fra LA1FDG ved Store Urevatn 2010
LA8OKA Martin og LA1ONA Inge
Foto : LA1GPA Bjørn Terje

(c) btp

Fieldday 2014

LA1FDG's Field Day 2014

QTH: Bjoreidalstjørna (ca. 1200moh),
ca. 4,5 km fra Dyranut Turisthytte på
Hardangervidda.

6-7 september 2014



LA1DSA Jan Erik
LA1GPA Bjørn Terje
LB1JG Arnfinn
LB1MG Mette
LA2VSA Ivar
LA3QMA Kai
LA4PGA Trond
LA4XLA Reidar
LA5KTA Tor Olav
LA5LLA Knut-Roger
LA5NTA Martin
LA8OKA Martin
Rekrutt Knut-Emil

LI1FDG 2014, stasjoner

De organiserte stasjonene pr bånd var :

Stasjon 1:

Digimode 20 m og 15 m
Elecraft K2 med KPA100 100 W PA-trinn
Windomantenne

Stasjon 2:

SSB 40 m
ICOM IC-7000
Windom

Stasjon 3:

80 m SSB
Kenwood TS-590
Longwire og vertikal

Stasjon 4:

20 m SSB
Kenwood TS-590
Hex-beam og windom

Stasjon 5:

20 m og 15 m CW, 15 m SSB
Elecraft KX3 med SLA-817 100 W PA-trinn
W3DZZ

+++ andre

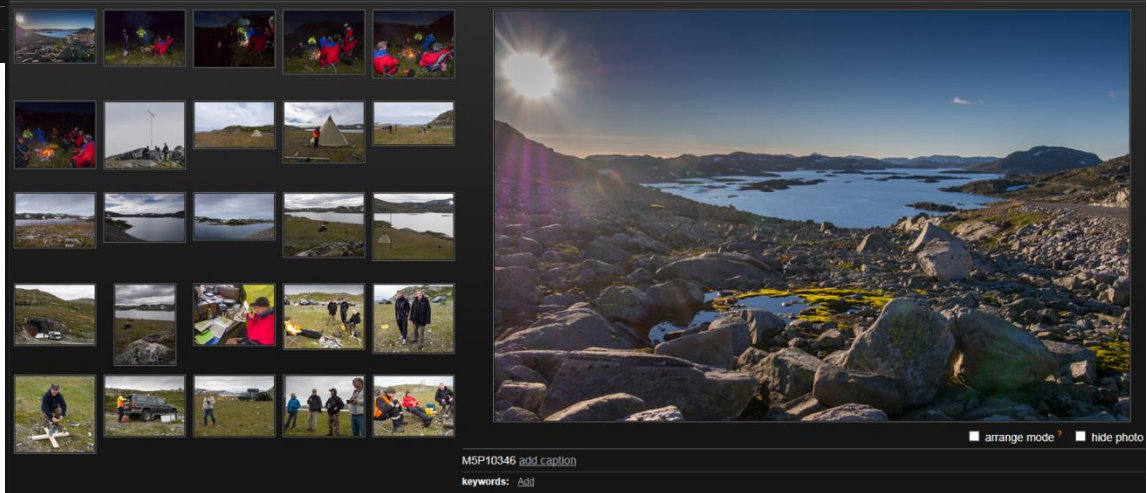
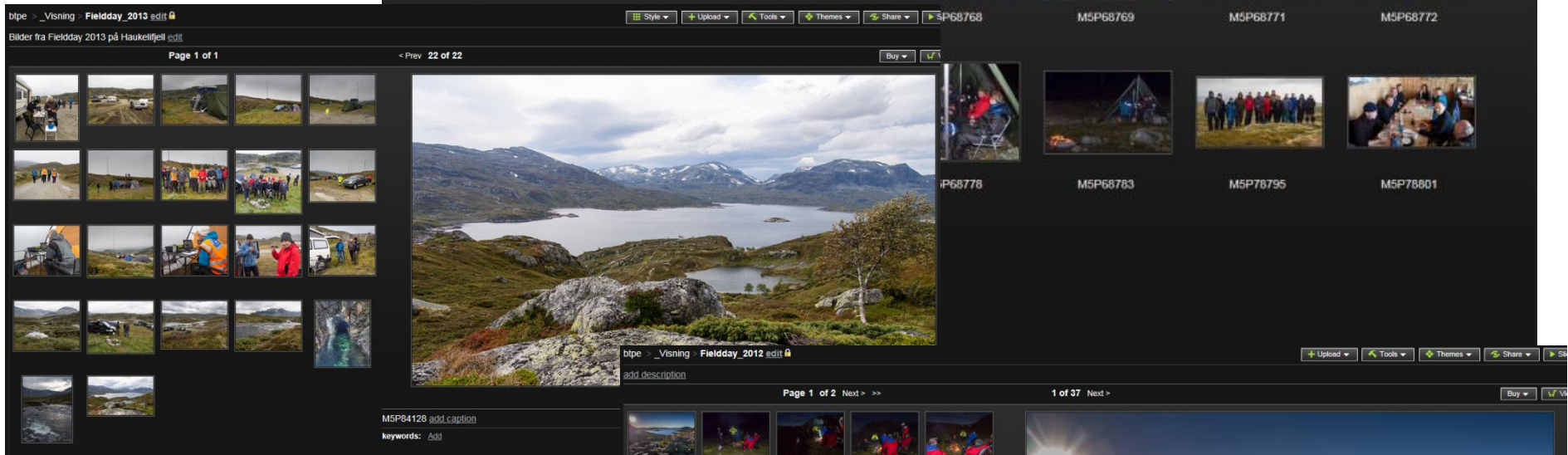
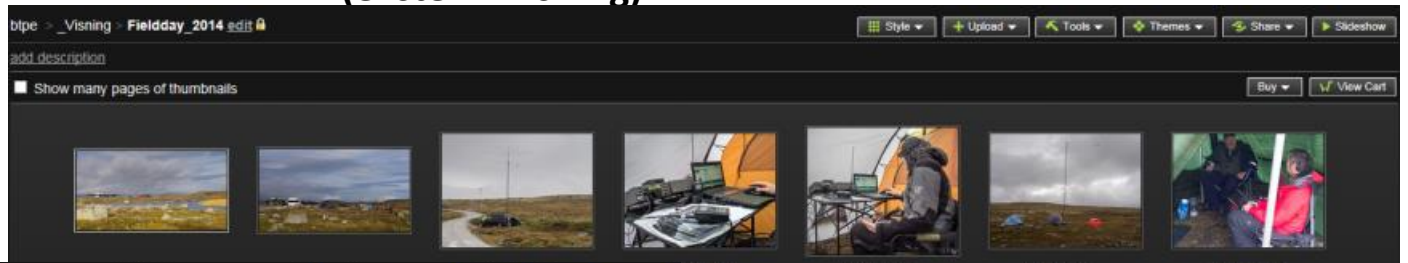


Score - 34,242 Points

Band	Mode	QSOs	Pts	DXC
1.8	LSB	8	22	3
3.5	LSB	34	96	8
7	LSB	15	45	5
14	CW	3	3	3
14	PSK3	9	10	7
14	PSK6	31	38	15
14	USB	86	202	25
21	PSK3	5	5	4
21	PSK6	5	8	5
21	USB	6	10	3
Total	Both	202	439	78

Score: 34,242
1 Mult = 2.6 Q's|

Bilder - Field day 2014 – og tidligere. (ekstern visning)



Hvordan komme i kontakt med LA1FDG

Utenom «høstens vakreste eventyr» i september treffes man og gjør forberedelser primært via :

<https://www.facebook.com/groups/la1fdg/>

og

<http://www.scannernytt.net/forum/forumdisplay.php?19-Generelt-om-amatørradio>

<https://groups.yahoo.com/neo/groups/la1fdg/>



Planlegging av FD 2015 er i gang

[Martin Storli](#)

[8. september kl. 16:29](#)

Invitasjon til LA1FDG's Field Day 2015!

5 og 6 september 2015 skal LA1FDG holde sin Field Day i et fantastisk fjellområde mellom Lykkja i Hemsedal og Vaset i Valdres. Solrikt beliggende med panorama utsikt til Skogshorn og innover Jotunheimen ved Revulen på 1000 m.o.h. Field Day'en vil bli holdt like ved veiens høyeste punkt like før veien svinger ned til Revulen.

Posisjonen er:

I grader og minutter: **60°54'46,3 N** og **008°55'03,7 Ø (WGS84)**

I desimalgrader: **60,91287°N** og **8,91796°Ø (Euref89)**

I UTM32:

6753086N 495536Ø (Euref89)

Man kan nå Revulen fra Europavei E16 fra Valdres eller fra Riksvei 52 fra Hemsedal ved å følge skiltene til Panoramavegen.

Som vanlig lytter vi på **145.550 MHz**

LA1FDG's Field Day 2015

LA1FDG's Field Day ved Revulen 5 og 6 september 2015. - Oppdatert forrige mandag

[kilde <https://www.facebook.com/groups/la1fdg/> /LA8OKA]

VELKOMMEN



Liker · Kommenter · Få varsler