

Contesting for småfisk!!



Contesting for små stasjoner.

Contest???

- Hva er en contest?
- Hvorfor skal man delta?
- Hvordan kan man delta?
- Hvilken contest?
- Hvilken klasse?
- Hva er en contest rapport?
- Hva er en multiplikator?
- Hvordan logge?
- Sende inn loggen?
- Hva slags utstyr trenger man?



Hva er en contest?

- En contest er en konkurranse for radioamatører hvor det gjelder å oppnå kontakt med flest mulig andre radioamatører under bestemte forutsetninger bestemt av reglene i den aktuelle contesten.
- CQ WW: Oppnå flest mulig kontakter med flest mulig land i flest mulig soner.
- SAC: Oppnå flest mulig kontakter med flest mulig land utenfor Scandinavia.
- CQ WPX: Oppnå flest mulig kontakter med flest mulig forskjellige prefix i flest mulig land.
- NRRL Telefonitest: Oppnå flest mulig kontakter med flest mulig bilregistreringsdistrikt i Norge.

Hvorfor skal man delta?

- **If you can't beat them, join them!**
- For moro!
- DXCC!
- For å kjøre DX!
- For å CQ Soner!
- For å trene!



Hvordan kan man delta?

- Man kan delta på nesten alle contester ved å gi riktig contest rapport og logge kontakten.
- Det er bare noen få contester man ikke kan delta i, dette gjelder i hovedsak noen nasjonale contester med geografiske begrensninger.
- NRRL Telefonitest:
Bare for stasjoner innenfor Norges grenser.
- Man bør helst kjøre minimum 3 stasjoner.



Hvilken contest?

- Man velger den contesten som man selv ønsker å delta i.
- Mange begynner med små nasjonale conteste som f.eks. NRRL's Telefonitest.
- Regionale conteste som Scandinavian Activity Contest.
- Store internasjonale conteste som f.eks. CQ testene og SAC-testen.

Hvilken klasse?

Klasser i CQ WPX.

- **V. Entry Categories:**
- **A. Single Operator Categories:**
- (a) **Single Operator High (All Band or Single Band):**
- (b) **Single Operator Low (All Band or Single Band):**
- (c) **Single Operator QRP (All Band or Single Band)**
- **B. Single Operator Assisted Categories:**
- (a) **Single Operator ASSISTED High (All Band or Single Band):**
- (b) **Single Operator ASSISTED Low (All Band or Single Band):**
- (c) **Single Operator ASSISTED QRP (All Band or Single Band):**
- **C. Single Operator Overlay Categories:** Single Operator entrants above may **also** submit their log for **one** of the categories shown below by adding an additional line in the Cabrillo log file header called CATEGORY-OVERLAY. All Overlay entries are grouped into high power and low power in the results.
- (a) **Tribander/Single Element (TB-WIRES):**
- (b) **Rookie (ROOKIE):**
- **D. Multi-Operator Categories (All Band, High power only):**
- (a) **Single-Transmitter (MULTI-ONE):**
- (b) **Two-Transmitter (MULTI-TWO):**
- (c) **Multi-Transmitter (MULTI-UNLIMITED):**

Klasser i NRRL Vintertest.

- **Klasse A:** Enkeltoperatør, utgangseffekt opp til 100 W.
- **Klasse B:** Enkeltoperatør, utgangseffekt opp til 5 W.
- **Klasse C:** Multioperatør, utgangseffekt opp til 1000 W.
- **Klasse D:** Enkeltoperatør, utgangseffekt opp til 1000 W.
- **Klasse E:** SWL.



Hva er en Contest rapport?

- Contest rapporten er den rapporten som man utveksler med motstasjonen i contesten.
- Rapporten varierer fra contest til contest, sjekk contest reglene!!
- Rapporten må både mottas og sendes riktig!!
- Man sender ALLTID 59(9)!!!!!!
(Evt. 5NN på CW.)
- CQ WW: 59(9) 14
- CW WPX: 59(9) 001
- Telefonitesten: 59 SC 001
- Vintertesten: 59(9) 001 JO59



Hva er en multiplikator?

- En multiplikator er stasjon som gir ett eller flere ekstrapoeng som man ganger (multipliserer) opp QSO-poengsummen med for å få totalsummen.
- Flere multiplikatorer gir flere ekstrapoeng man kan gange opp QSO-poengsummen med for å få totalsummen.
- Forskjellige conteste har forskjellige multiplikatorer, noen conteste har flere multiplikatorer.
- Eks. på multiplikatorer: Nytt bånd, nytt land, nytt prefiks, ny sone etc....

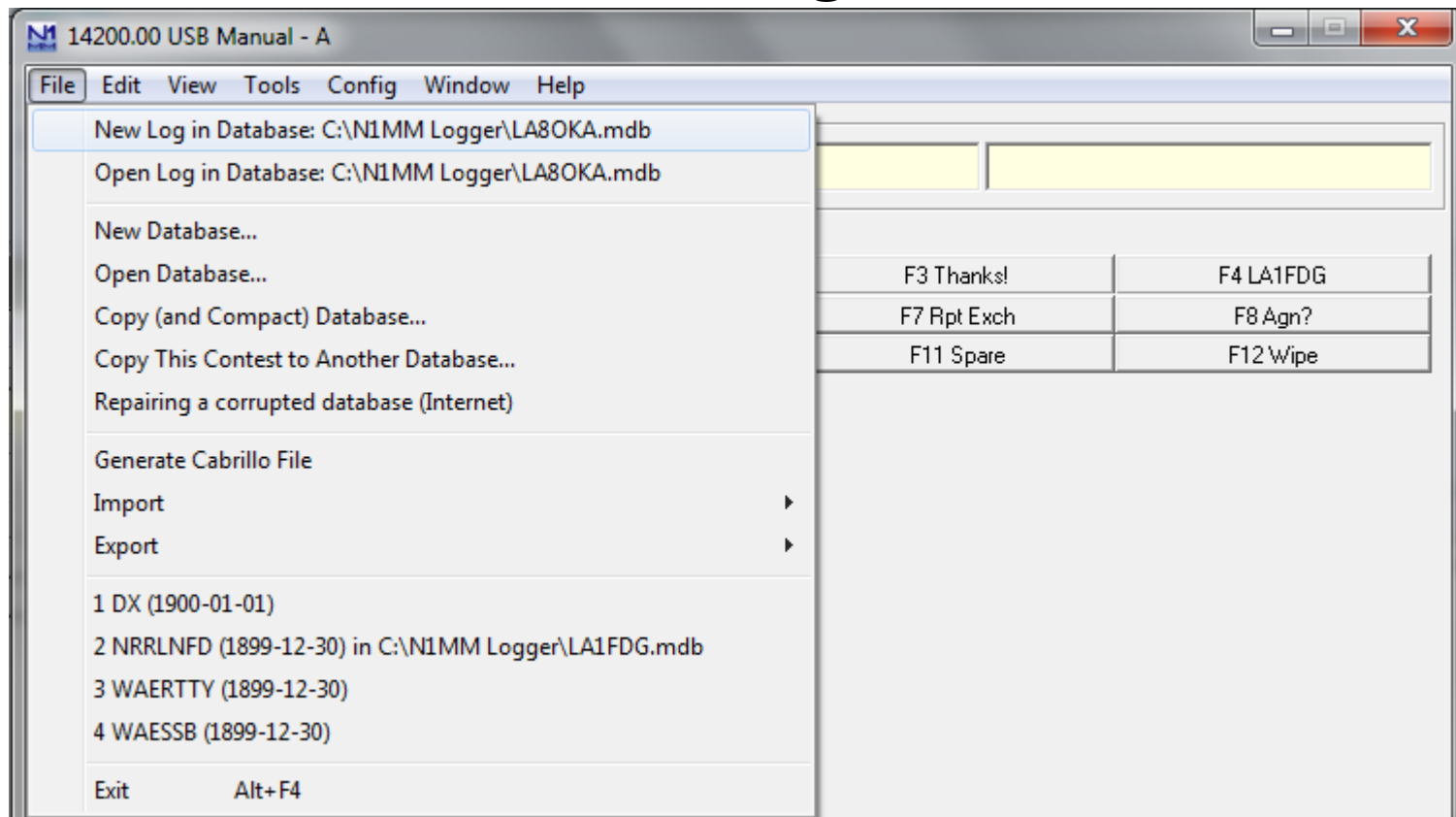


Hvordan logge?

- De fleste bruker ett loggprogram til å logge, men det er fremdeles mulig å logge på papir på mange contester.
- Å logge med ett loggprogram er å anbefale fordi man får direkte oppdatering på poengsum og nye multiplikatorer, i tillegg passer loggprogrammet på at man ikke kjører den samme stasjonen flere ganger (duplikat).

N1MM

- Starter N1MM ved å velge contest.



N1MM

C:\N1MM Logger\LA8OKA.mdb

Select Contest Type for New Log

Log Type

Start Date

Contest Associated Files

Operator Category

Band Category

Power Category

Mode Category

Overlay Category

Note - the program does not validate categories. Check the contest rules for valid categories.

State for Log Type QSOPARTY

Show Rules Show Setup

Sent Exchange Omit RST. E.g. CQWW: 05 SS: A 56 EMA

Operators Update Ops from Log

Soapbox Comments

OK Help Cancel

LA8OKA Martin Storli

<http://www.arcticpeak.com>

N1MM

14025.00 CW Manual - A

File Edit View Tools Config Window Help

LA1ABC Snt Rcv SntNR RcvNR

OZ1ABC 599 599 4 001

SP Wipe Log It Edit Mark Store Spot It Buck

Esc: Stop	F1 Qrl?	F2 Exch	F3 Tu	F4 LA1FDG
<input type="checkbox"/> Running	F5 His Call	F6 Repeat	F7 Empty	F8 Agn?
30	F9 Nr?	F10 Call?	F11 Empty	F12 Wipe

Bearing = 187°, 280 mi, 450 km, LP = 7°

LA8OKA Martin Storli

OZ - Denmark, Zone 14, EU <http://www.arcticpeak.com> 3/3 9

Hvordan sende inn logg?

- Alle contestloggprogrammer kan lagre loggen i en cabrillo-fil.
- En cabrillo-fil er en tekst-fil med loggen som er formatert på en standardisert måte slik at den kan leses av programmene contest-arrangørene begnytter til å sjekke loggene.
- Man sender inn cabrillo-filen på epost.

Hva slags utstyr trenger man?

- 100 W HF transceiver med mulighet for å koble til PC.
- PC med loggprogram koblet til transceiveren.
- Headset med mikrofon er en fordel.
- Fotpedal er en fordel.
- Paddle (CW contest).
- Keyer er en fordel (CW contest).
- Digimode-interface (Digi contest).
- Enkle multibånd wireantenner holder.



CONTEST CALENDAR

Contest	Mode	Month	Weekend	More info
CQ WW 160 Meter	CW	Jan	Last full weekend	More Info
CQ WW RTTY WPX	RTTY	Feb	2nd full weekend	More Info
ARRL DX Contest	CW	Feb	3rd full weekend	http://www.arrl.org/arrl-dx
CQ WW 160 Meter	SSB	Feb	Last full weekend	More Info
ARRL DX Contest	SSB	Mar	First full weekend	http://www.arrl.org/arrl-dx
NRRL Vintertest	CW/SSB	Mar	2nd full weekend	https://www.nrnl.no/testregler
CQ WW WPX	SSB	Mar	Last full weekend	More Info
CQ WW WPX	CW	May	Last full weekend	More Info
Worked All Europe DX	CW	Aug	2nd full weekend	http://www.waedc.de/
Worked All Europe DX	SSB	Sept	2nd full weekend	http://www.waedc.de/
Scandinavian Activity Contest	CW	Sept	3rd full weekend	http://sactest.net/
CQ WW RTTY DX	RTTY	Sept	4th full weekend	More Info
Scandinavian Activity Contest	SSB	Oct	2nd full weekend	http://sactest.net/
CQ WW DX	SSB	Oct	Last full weekend	More Info
Worked All Europe DX	RTTY	Nov	2nd full weekend	http://www.waedc.de/
NRRL Telefonitest	SSB	Nov	3rd full weekend	https://www.nrnl.no/testregler
CQ WW DX	CW	Nov	Last full weekend	More Info
NRRL Fylke testen	CW	Des	First full weekend	https://www.nrnl.no/testregler